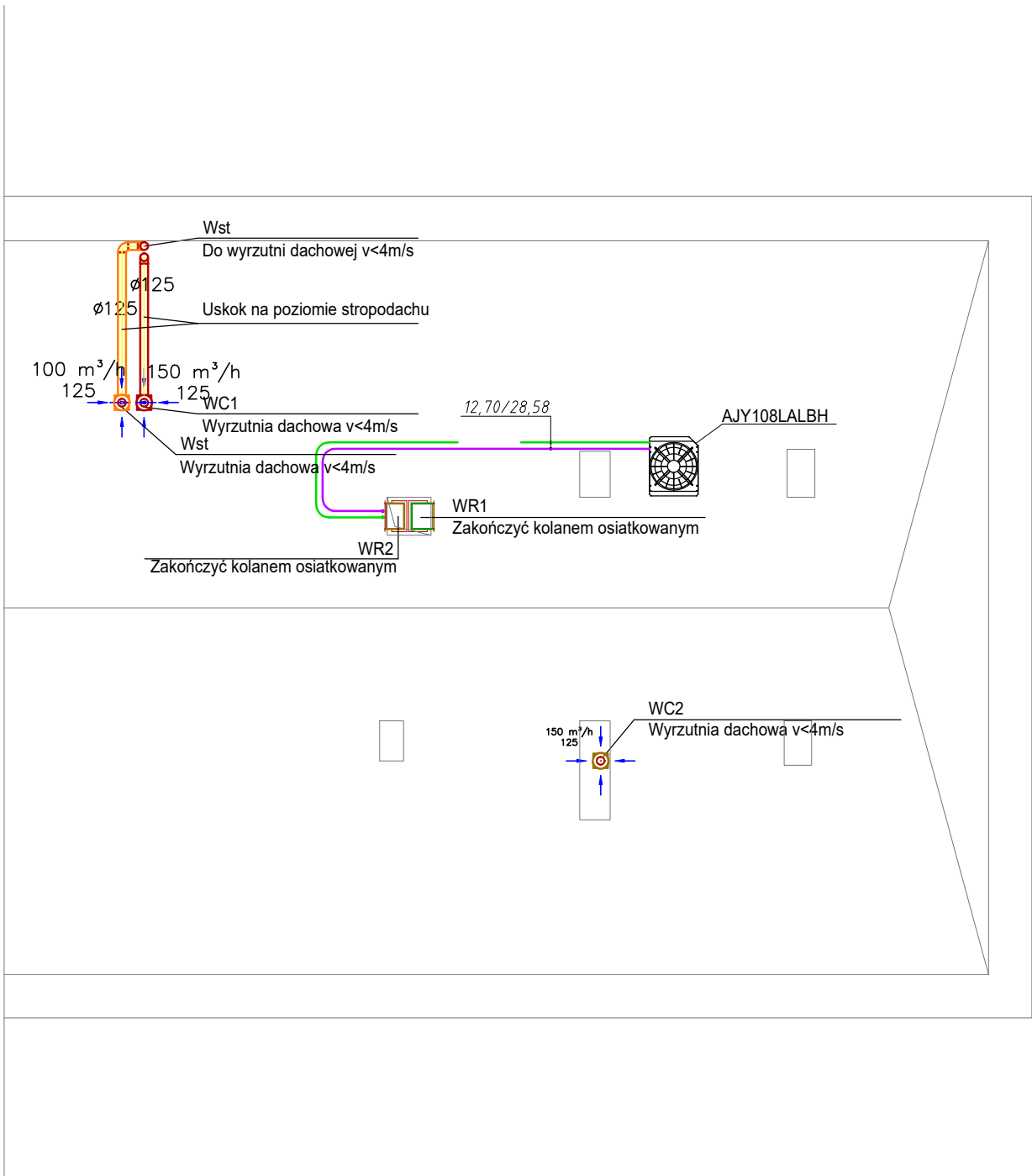
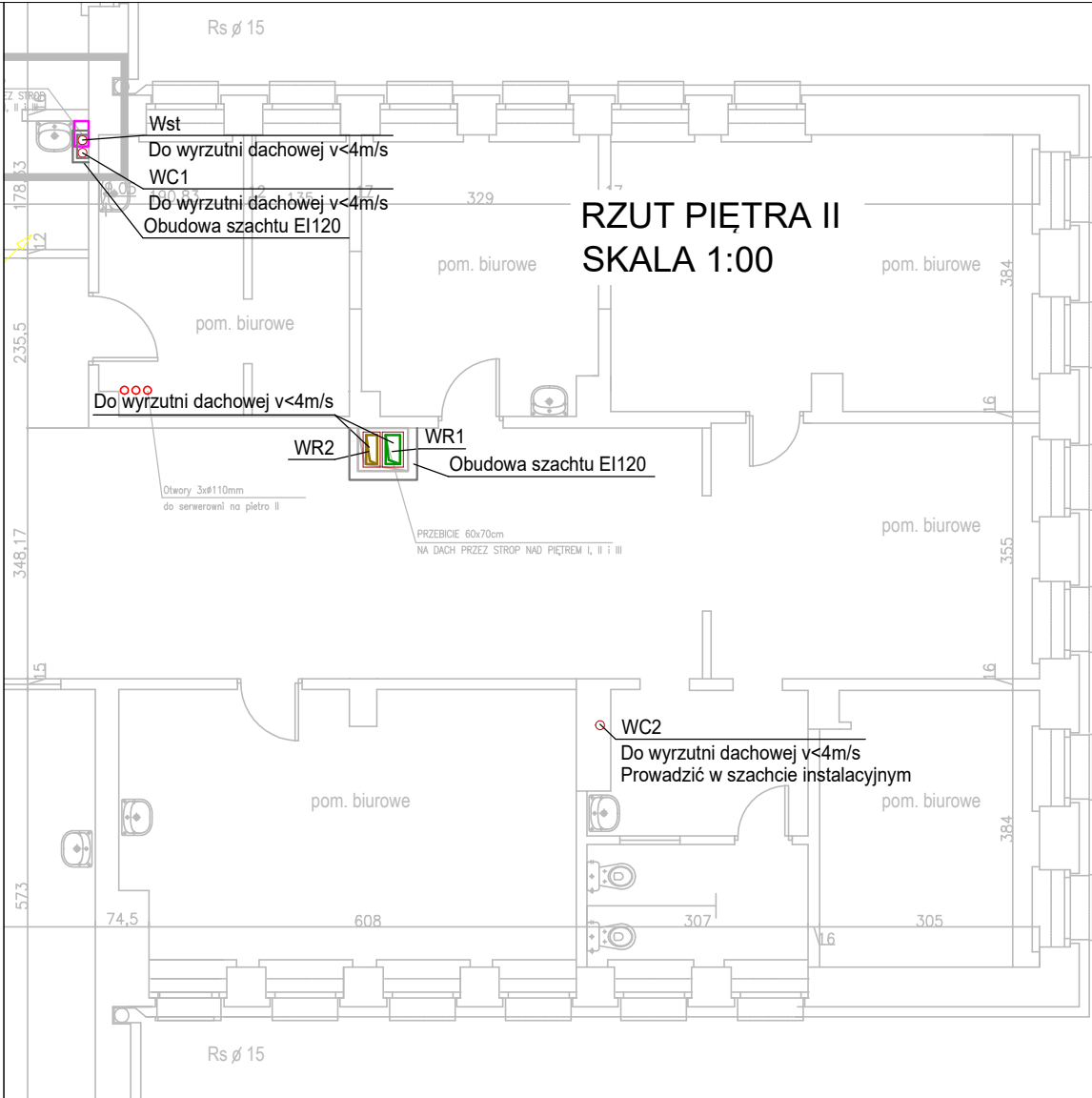


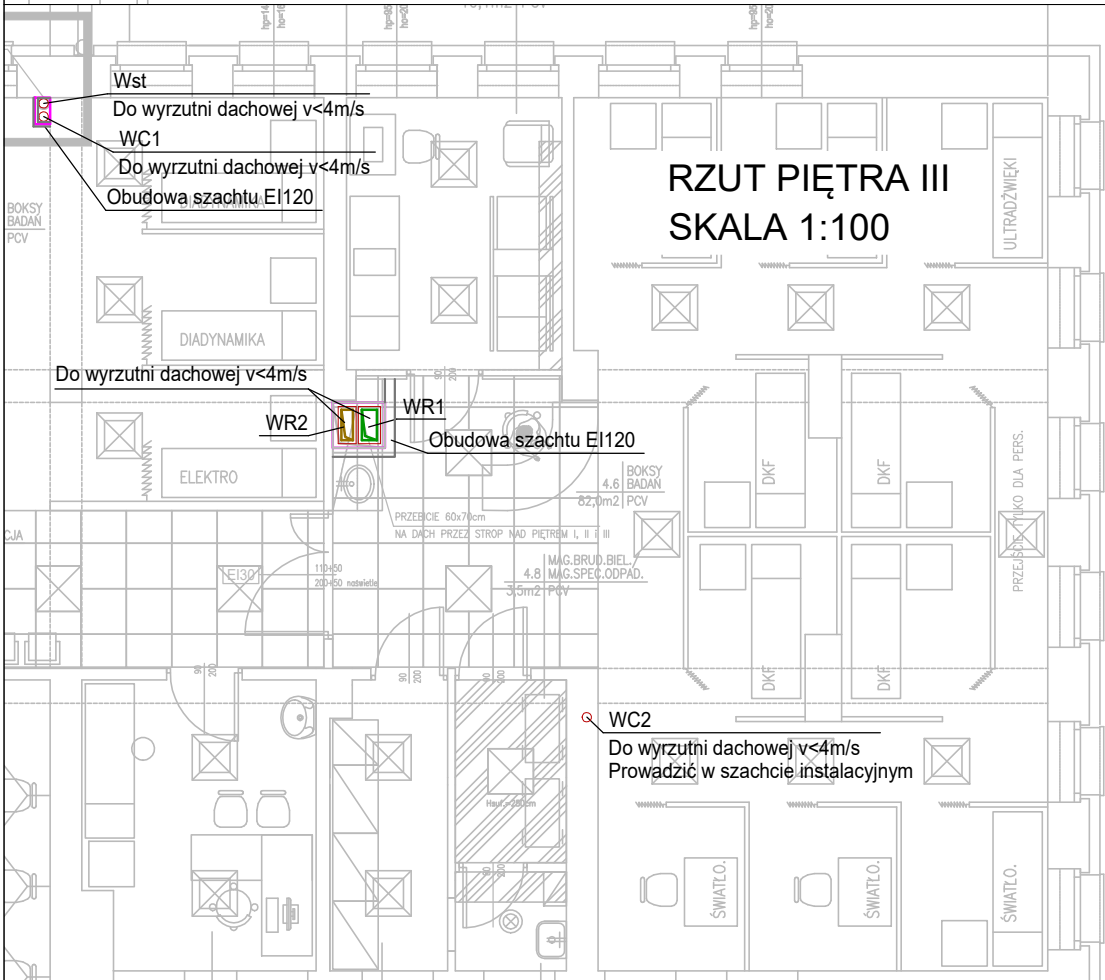
RZUT DACHU
SKALA 1:100



RZUT PIĘTRA II
SKALA 1:00



RZUT PIĘTRA III
SKALA 1:100



LEGENDA

- KANAŁ WYRZUTOWY SYSTEMU WR1
- KANAŁ WYRZUTOWY SYSTEMU WR2
- PRZEWODY INSTALACJI FREONOWEJ
- MIEDŹ ŁĄCZONA LUTEM TWARDYM

- UWAGI:
- 1) Przed podjęciem wszelkich prac sprawdzić możliwość zamontowania instalacji.
 - 2) Wszystkie przejścia przez przegrody stanowiące oddzielenie strefy pożarowej zabezpieczyć zgodnie z aprobatą techniczną zastosowanego przejścia ppoż.
 - 4) Wyrzutnie zlokalizować na dachu z zachowaniem odległości wymaganych przez W.T., zakończyć kolanem i zabezpieczyć przed wpływem warunków atmosferycznych
 - 5) Niewykorzystane istniejące kanały wentylacji grawitacyjnej należy zaślepić i oznaczyć na dokumentacji powykonawczej

ETAP I

ETAP II

ETAP III



TOMASZ MACH
ul. Solec 38 lok.15
00-394 Warszawa
tel. 22 652-26-50, 602-357-111

INWESTOR	SZPZLO - Warszawa Ochota ul. Szczęśliwicka 36, 02-353 Warszawa				
TEMAT	Aktualizacja projektu przebudowy pomieszczeń zlokalizowanych na pierwszym piętrze stanowiących ostatni etap przebudowy kondygnacji wraz z dostosowaniem do przepisów pożarowych klatki schodowej głównej i bocznych klatek schodowych.				
ADRES	ul. Szczęśliwicka 36, 02-353 Warszawa				
STADIUM	PROJEKT BUDOWLANY I WYKONAWCZY				
BRANŻA	INSTALACJE SANITARNE- ETAP III				
ZAKRES	INSTALACJA WENTYLACJI MECHANICZNEJ RZUT PIĘTRA II, III I DACHU - ETAP III				
PROJEKTANT	mgr inż. Andrzej Raczkowski	NR.UPRAW.	PODPIS:	DATA:	SKALA:
	mgr inż. Marcin Wieluński	MAZ/0418/POOS/12		29.01.2016	1:100
SPRAWDZIŁ	mgr inż. Arkadiusz Orczykowski	MAZ/0071/POOS/12		TOM II	NR.RYS.: IS-302